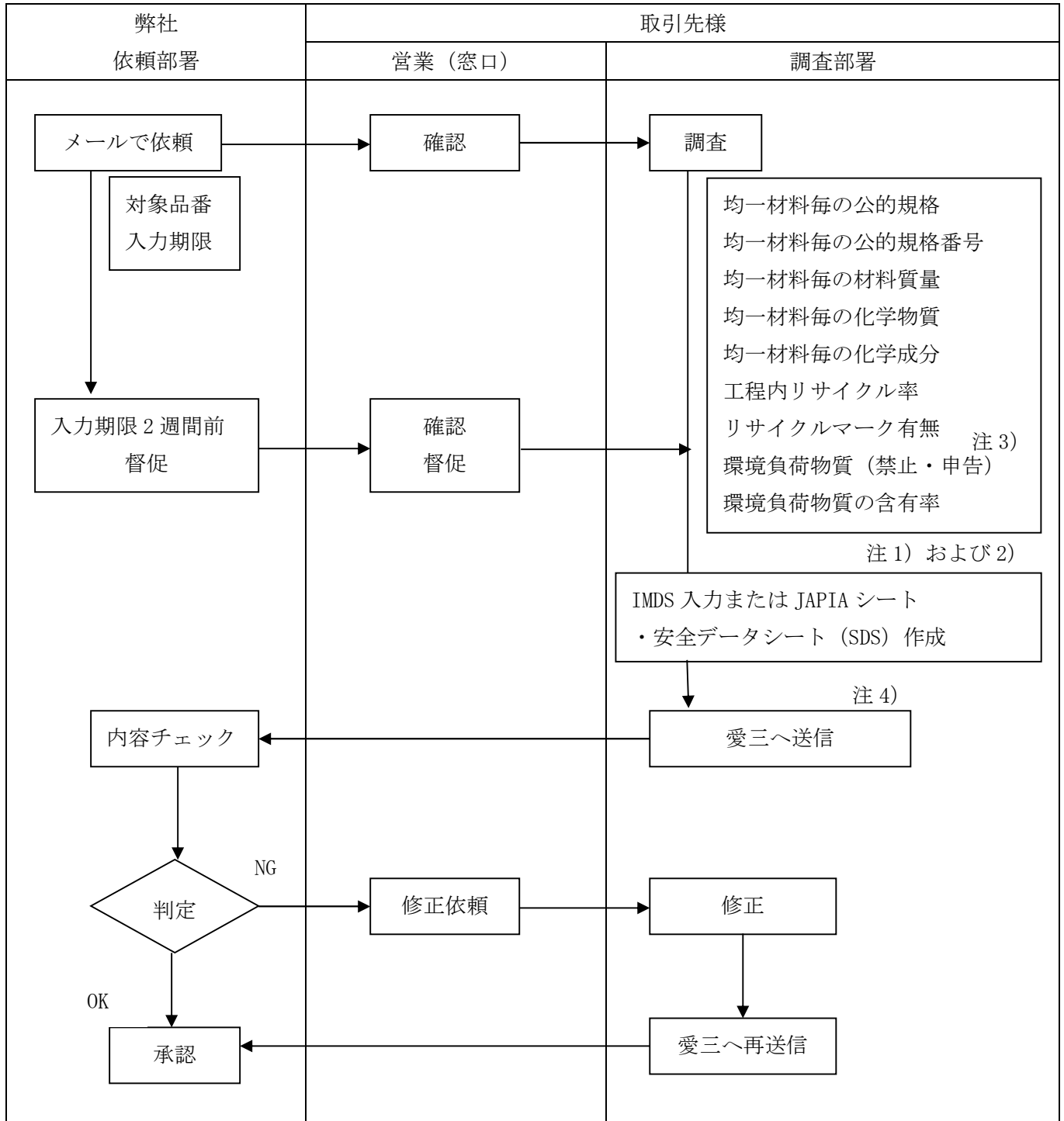


<別紙2>

材料成分・環境負荷物質調査フロー



注1) 材料成分・環境負荷物質調査表「IMDS」は URL : <http://www.mdssystem.com/index.jsp> を参照願います。

注2) 材料成分・環境負荷物質調査表「JAPIA シート (JAPIA 統一データシート)」日本自動車部品工業会 HP (<http://www.japia.or.jp/datasheet/>) より入手願います。
入力帳票のパスワードが不明な場合は弊社技術統括部に連絡願います。

注3) 環境負荷物質（禁止・申告）は GADSL 掲載物質とし、<http://www.gadsl.org> から取得願います。

注4) 弊社への送信時は担当者、TEL、E メールアドレスを添付願います。